

Anleitung zu Transport und Montage

Feuerherd

INBRUNST

FÜR GRILL & CO

Für den Feuerherd bitte unbedingt beachten, dass ein ebener, glatter sowie fester Untergrund zwingend notwendig ist.
Die Funktion der Führungen und Räder, welche das Verschieben der Abdeckung ermöglichen, ist ansonsten nicht gegeben und es kann zu Beschädigungen kommen.

1. Herd von der Palette heben

Um den Feuerherd sicher von der Europalette auf den Boden zu stellen, führen Sie die mitgelieferten Schlaufen, wie im Bild gezeigt, durch die Ringmuttern. Verwenden Sie anschließend ein Hebegerät, um den Herd vorsichtig von der Palette zu heben



ACHTUNG: Halten Sie sich niemals unter hängender Last auf!

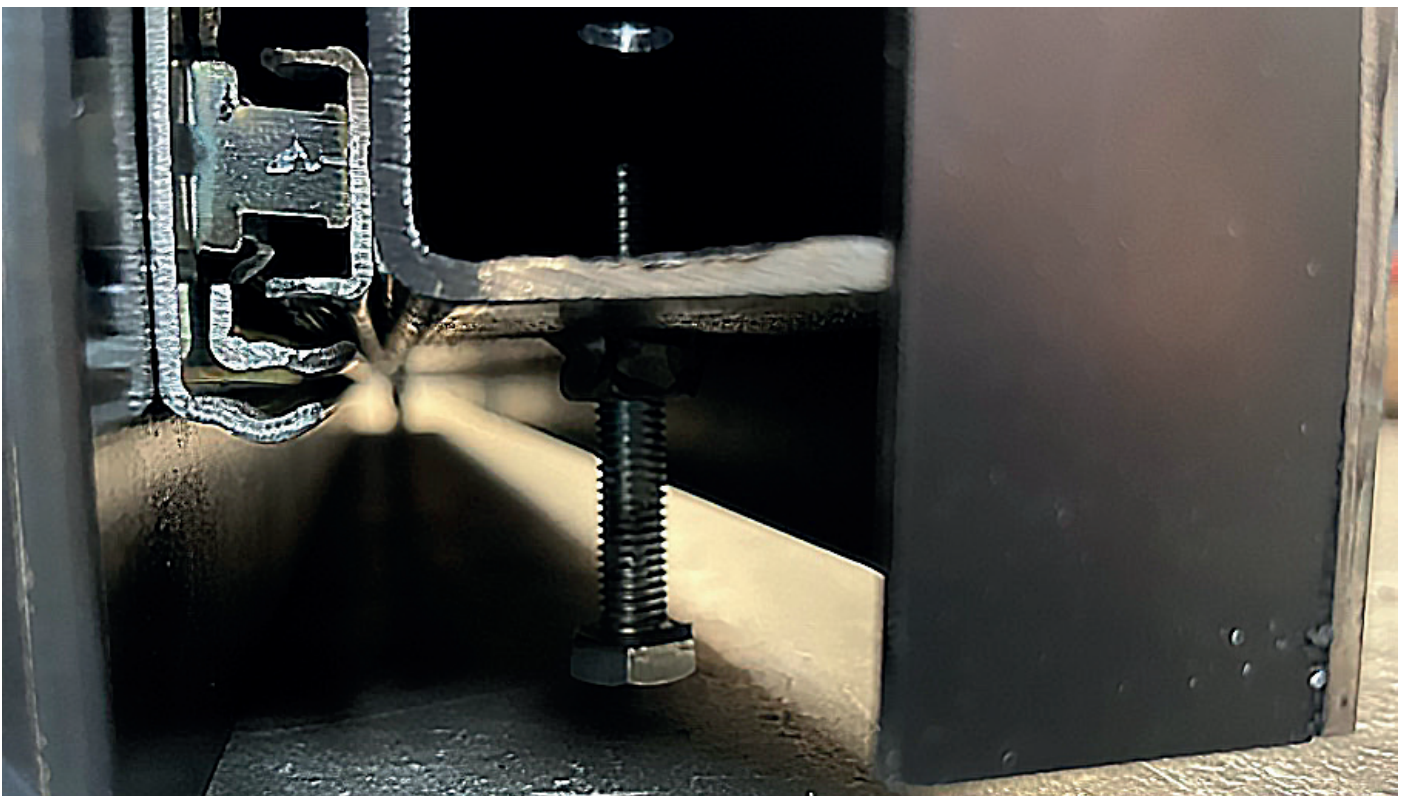


2. Lösen der Transportsicherung

- Die zwei Schraube zwischen Abdeckung und Sockel lösen.



- Lösen Sie die beiden Sechskantschrauben mithilfe eines Gabelschlüssel, damit sich die Abdeckung frei bewegen kann. Diese befinden sich beidseitig auf der Seite des Kamins. Achten Sie darauf, dass diese so weit wie möglich nach oben geschraubt werden



3. Demontage der Transporthilfe

Zuerst die vier Ringmutter der Transportsicherung lösen und entfernen. Die Abdeckung kann erst nach dem Entfernen der Ringmuttern geöffnet werden.

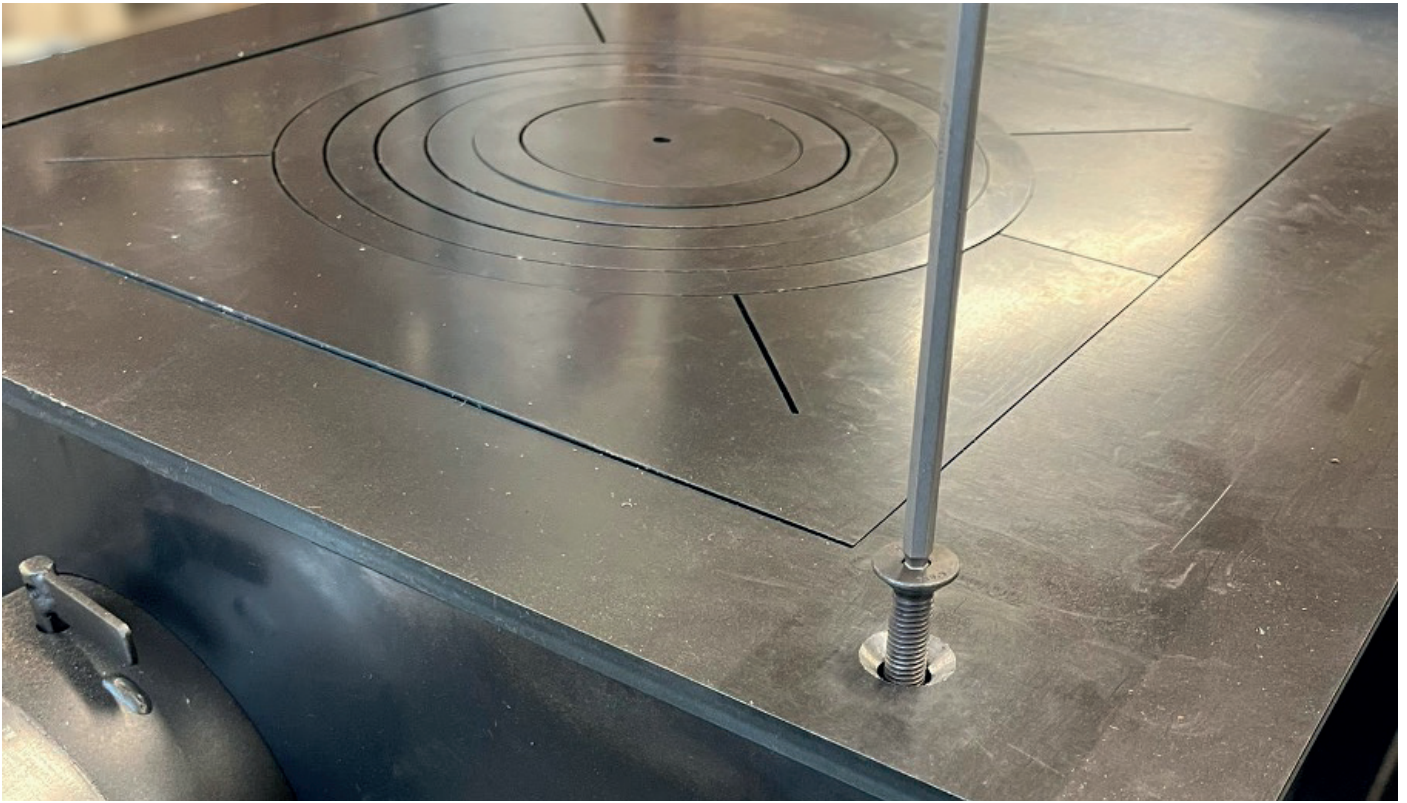


Zur Demontage der Transporthilfen die Abdeckung öffnen und die vier Senkkopfschrauben lösen. Nun können die Transporthilfen (Flachstahl und Winkel) durch ziehen entfernt werden.



4. Zusammenbau

- Die vier Senkkopfschrauben, mit denen die Transporthilfen an den Herd geschraubt waren, in die „Herdplatte“ des Feuerherds schrauben.



- Die Kaminrohre können einfach durch Stecken an den Herd angebracht werden. Zuerst müssen die T-Stücke angebracht werden.



- Danach wird das Rohr mit 50cm in das T-Stück gesteckt.



- Stecken Sie zum Schluss das 100 cm lange Rohr, an dem sich bereits der Kaminhut befindet, vorsichtig ein. Achten Sie dabei darauf, das Rohr möglichst gerade zu halten, da der Kaminhut sonst herunterfallen könnte.



- Abschließend muss noch das 3 mm Blech, die Rückplatte der Abdeckung, mit den sechs Schrauben befestigt werden. (Entfällt bei Feuerherd ohne Abdeckung)



Wir wünschen viel Spaß mit dem Feuerherd!

**Bei weiteren Fragen stehen wir
gerne zur Verfügung!**

Inbrunst Grill und Co OG
Stadlermöser 1086
6863 Egg

office@inbrunst.at
+43 664 4578785
www.inbrunst.at

Folge uns auf Instagram!



INBRUNST

FÜR GRILL & CO